



ISTITUTO SUPERIORE "GENTILESCHI"

Via Nuova Agnano, 30 80125 Napoli
081/7624019 mail: nais06800b@istruzione.it
Sito web: www.istitutosuperioregentileschi.gov.it
CF. 80023960638 P.IVA: 80023960638



ISIS "GENTILESCHI" - NAPOLI
Prot. 0002514 del 05/05/2020
(Uscita)

INFORMATIVA PER I LAVORATORI
inerente la valutazione dei rischi derivanti dall'esposizione ad agenti biologici
collegati all' emergenza da Covid-19

(TITOLO X art. n.271 del D.Lgs. 9 aprile 2008 n. 81 come modificato dal D.Lgs. 3 agosto 2009 n. 106)

IL RISCHIO – COVID-19

Il nuovo coronavirus (SARS-CoV-2) appartiene alla famiglia di virus Coronaviridae, agenti biologici classificati nel gruppo 2 dell'allegato XLVI del D.Lgs. n. 81/08. Si tratta di un virus respiratorio che si diffonde principalmente attraverso il contatto con le goccioline del respiro delle persone infette ad esempio tramite:

- la saliva, tossendo e starnutando;
- contatti diretti personali;
- le mani, attraverso il successivo contatto con bocca, naso o occhi.

Normalmente le malattie respiratorie non si trasmettono con gli alimenti, che comunque devono essere manipolati rispettando le buone pratiche igieniche.

Secondo i dati attualmente disponibili, le persone asintomatiche sono la causa più frequente di diffusione del virus. L'Organizzazione Mondiale della Sanità considera non frequente l'infezione da nuovo coronavirus prima che si sviluppino i sintomi. Il periodo di incubazione varia tra 2 e 12 giorni; allo stato delle conoscenze attuali, 14 giorni rappresentano il limite massimo di precauzione. La via di trasmissione da temere è soprattutto quella respiratoria.

In merito ai DPCM del 26 aprile 2020 e DECRETO-LEGGE 8 aprile 2020 n. 22 che hanno introdotto le modalità con le quali svolgere le attività inerenti le Segreterie Didattiche ed in vista della graduale ripresa delle attività scolastiche e didattiche, si informa che il Dirigente Scolastico (Datore di Lavoro) ha ottemperato a quanto di sua competenza. Precisamente:

- ha valutato, in collaborazione con il Responsabile del Servizio di Prevenzione e Protezione, l'integrazione al documento di valutazione dei rischi presenti nell'ambiente di lavoro il rischio da agenti biologici virali mansione per mansione (considerando i fattori rischi locali, contatti interpersonali, misure preventive e protettive disponibili ecc.) e di avere adottato tutte le conseguenti, necessarie ed adeguate misure di prevenzione e protezione, le istruzioni, i dispositivi di protezione individuale;
- ha adottato nell'istituzione scolastica misure di contenimento del rischio contagio virale, ed in particolare il mantenimento di distanze di sicurezza tra i lavoratori, la sanificazione periodica dei locali e avere definito esattamente quali mansioni a rischio necessitano dell'utilizzo di mascherine chirurgiche ed ffp2, di guanti, di occhiali e gel disinfettante per le mani, fornendo indicazioni sul comportamento igienico durante l'attività lavorativa e nei tragitti casa lavoro e viceversa ecc;

- ha valutato che i soggetti con sintomatologia da infezione respiratoria con febbre (maggiore di 37,5° C) devono rimanere presso il proprio domicilio e limitare al massimo i contatti sociali, contattando il proprio medico curante (art. 1 c. 1 lett. b DPCM 8.3.2020);
- ha valutato che ai soggetti sottoposti alla misura della quarantena ovvero risultati positivi al virus è fatto divieto assoluto di accedere al luogo di lavoro (art. 1 c. 1 lett. b DPCM 8.3.2020)
- ha concordato con il Medico Competente un Piano di Sorveglianza Integrativo, come da indicazioni INAIL
- ha adottato un Protocollo di sicurezza con le misure di prevenzione inerenti il rischio biologico in cui sono state recepite le indicazioni del documento tecnico dell'Inail pubblicato ad aprile 2020 e gli accordi contenuti nel "Protocollo condiviso di regolazione delle misure per il contrasto e il contenimento della diffusione del virus Covid-19 negli ambienti di lavoro" sottoscritto il 14 marzo 2020 dai rappresentanti del governo e le O.O.S.S.
- ha previsto nei locali della scuola interventi di sanificazione straordinaria e di disinfezione.

Per quanto esposto ai Dipendenti sono stati distribuiti i DPI, questi dovranno indossarli nelle modalità comunicate nella informativa consegnata, smaltirli una volta usciti dal luogo di lavoro così come nella stessa informativa.

I luoghi di lavoro utilizzati per le attività previste nei DPCM del 26 aprile 2020 e DECRETO-LEGGE 8 aprile 2020 n. 22 sono stati sanificati e saranno puliti approfonditamente al termine delle attività lavorative svolte.

I Dipendenti dovranno mantenere la distanza sociale (m. 1,00 – 1,80) e all'ingresso nell'Istituto potrà loro essere controllata la temperatura corporea con idoneo dispositivo sanitario il cui dato non sarà registrato.

Il Dipendente, edotto di quanto su esposto, dovrà attenersi strettamente a quanto statuito.

Si ricorda che l'adozione delle misure di igiene e dei dispositivi di protezione individuale indicati è fondamentale. Per questi motivi:

- a. le mascherine dovranno essere utilizzate in conformità a quanto previsto dalle indicazioni dell'Organizzazione mondiale della Sanità
- b. data la situazione di emergenza, in caso di difficoltà di approvvigionamento e alla sola finalità di evitare la diffusione del virus, potranno essere utilizzate mascherine la cui tipologia corrisponda alle indicazioni dall'autorità sanitaria.

Per quanto attiene al rispetto rigoroso delle misure di igiene si precisa che:

Il singolo lavoratore deve osservare le seguenti misure igienico sanitarie indicate dalla comunità scientifica:

- lavarsi spesso le mani;
- evitare il contatto ravvicinato comunque;
- evitare abbracci e strette di mano;
- mantenimento, nei contatti sociali, di una distanza interpersonale di almeno un metro;
- igiene respiratoria coprirsi bocca e naso se si starnutisce o tossisce (evitando il contatto delle mani con le secrezioni respiratorie);
- evitare l'uso promiscuo di bottiglie e bicchieri;
- non toccarsi occhi, naso e bocca con le mani;
- pulire le superfici con disinfettanti a base di cloro o alcol;
- obbligo di uso della mascherina e guanti

In merito a tale ultimo punto si precisa come indossare, rimuovere e smaltire in modo corretto la mascherina fornita dall'Amministrazione Scolastica quale DPI, pertanto si informa che: È importante seguire alcune regole per indossare, rimuovere e smaltire in modo corretto una mascherina. Altrimenti questo dispositivo, usato per ridurre il rischio di contagio, “invece di proteggerci può diventare una fonte di infezione a causa dei germi che potrebbero depositarsi sopra”.

Lavare le mani prima di indossarla con acqua e sapone o con un disinfettante delle mani a base alcolica

1. Maneggiare la mascherina solo con **gli elastici o le stringhe** che le fissano alle orecchie, **il nasello** che la adatta al naso
2. Sostituire la mascherina con una nuova non appena è umida e non riutilizzare quelle monouso
3. Per togliere la mascherina: rimuoverla da dietro (senza toccare la parte anteriore); buttarla immediatamente in un contenitore chiuso; pulire le mani con un detergente a base di alcool o acqua e sapone

Una volta indossata, la mascherina non deve essere più toccata sull'esterno.

La stessa procedura, al contrario, deve essere seguita quando si rimuove la mascherina, anche in questo caso, devono essere toccati solo gli elastici o le stringhe che fissano la mascherina alle orecchie ma assolutamente non la sua superficie. La Mascherina deve essere smaltita nei rifiuti non riciclabili.

Si informa infine che vige l'obbligo:

- di rimanere al proprio domicilio, di non potere fare ingresso o di non poter permanere nella scuola in presenza di febbre (oltre 37,5°) o altri sintomi influenzali e di chiamare il proprio medico di famiglia e l'autorità sanitaria
- di informare tempestivamente e responsabilmente il Dirigente Scolastico della presenza di qualsiasi sintomo influenza insorto durante l'espletamento della prestazione lavorativa, avendo cura di rimanere ad adeguata distanza dalle persone seguenti

IL DATORE DI LAVORO

Dirigente scolastico

Paola Albertazzi

Firma autografata omessa

ai sensi dell'art. 3 del d. lgs. n. 39/1993

Ministero della Salute
nuovo coronavirus
Istituto Superiore di Sanità

Dieci comportamenti da seguire

- 1** Lavati spesso le mani
- 2** Evita il contatto ravvicinato con persone che soffrono di infezioni respiratorie acute
- 3** Non toccarti occhi, naso e bocca con le mani
- 4** Copri bocca e naso se starnutisci o tossisci
- 5** Non prendere farmaci antivirali né antibiotici, a meno che siano prescritti dal medico
- 6** Pulisci le superfici con disinfettanti a base di cloro o alcol
- 7** Usa la mascherina solo se sospetti di essere malato o assisti persone malate
- 8** I prodotti MADE IN CHINA e i pacchi ricevuti dalla Cina non sono pericolosi
- 9** Contatta il **numero verde 1500** se hai febbre o tosse e sei tornato dalla Cina da meno di 14 giorni
- 10** Gli animali da compagnia non diffondono il nuovo coronavirus

Foto: Ansa/Contrasto/Immagoeconomica - 12/03/2020/18/0000



Come lavarsi le mani con acqua e sapone?



LAVA LE MANI CON ACQUA E SAPONE, SOLTANTO SE VISIBILMENTE SPORCHE! ALTRIMENTI, SCEGLI LA SOLUZIONE ALCOLICA!



Durata dell'intera procedura: **40-60 secondi**



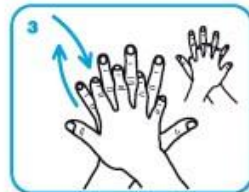
Bagna le mani con l'acqua



applica una quantità di sapone sufficiente per coprire tutta la superficie delle mani



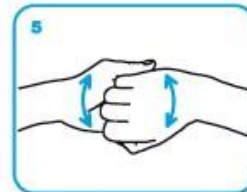
friziona le mani palmo contro palmo



il palmo destro sopra il dorso sinistro intrecciando le dita tra loro e viceversa



palmo contro palmo intrecciando le dita tra loro



dorso delle dita contro il palmo opposto tenendo le dita strette tra loro



frizione rotazionale del pollice sinistro stretto nel palmo destro e viceversa



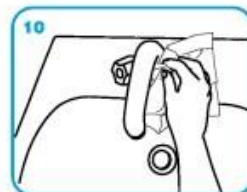
frizione rotazionale, in avanti ed indietro con le dita della mano destra strette tra loro nel palmo sinistro e viceversa



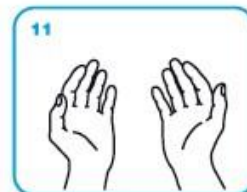
Risciacqua le mani con l'acqua



asciuga accuratamente con una salvietta monouso



usa la salvietta per chiudere il rubinetto



...una volta asciutte, le tue mani sono sicure.





**WORLD ALLIANCE
for PATIENT SAFETY**

WHO acknowledges the Hôpitaux Universitaires de Genève (HUG), in particular the members of the Infection Control Programme, for their active participation in developing this material.
October 2006, version 1.



All reasonable precautions have been taken by the World Health Organization to verify the information contained in this document. However, the published material is being distributed without warranty of any kind, either expressed or implied. The responsibility for the interpretation and use of the material lies with the reader. In no event shall the World Health Organization be liable for damages arising from its use.

ALLEGATO 3 - SEGNALETICA DI SICUREZZA

	Categoria:	Avvertimento
	Nome:	Rischio biologico
	Descrizione:	Pericolo rischio biologico
	Posizione:	Negli ambienti di lavoro.
	Categoria:	Prescrizione
	Nome:	Protezione delle mani
	Descrizione:	È obbligatorio indossare i guanti protettivi
	Posizione:	Negli ambienti di lavoro.
	Categoria:	Prescrizione
	Nome:	Lavarsi le mani
	Descrizione:	E' obbligatorio lavarsi le mani
	Posizione:	Negli ambienti di lavoro.
	Categoria:	Prescrizione
	Nome:	Indossare la maschera
	Descrizione:	E' obbligatorio indossare la maschera
	Posizione:	Negli ambienti di lavoro.

